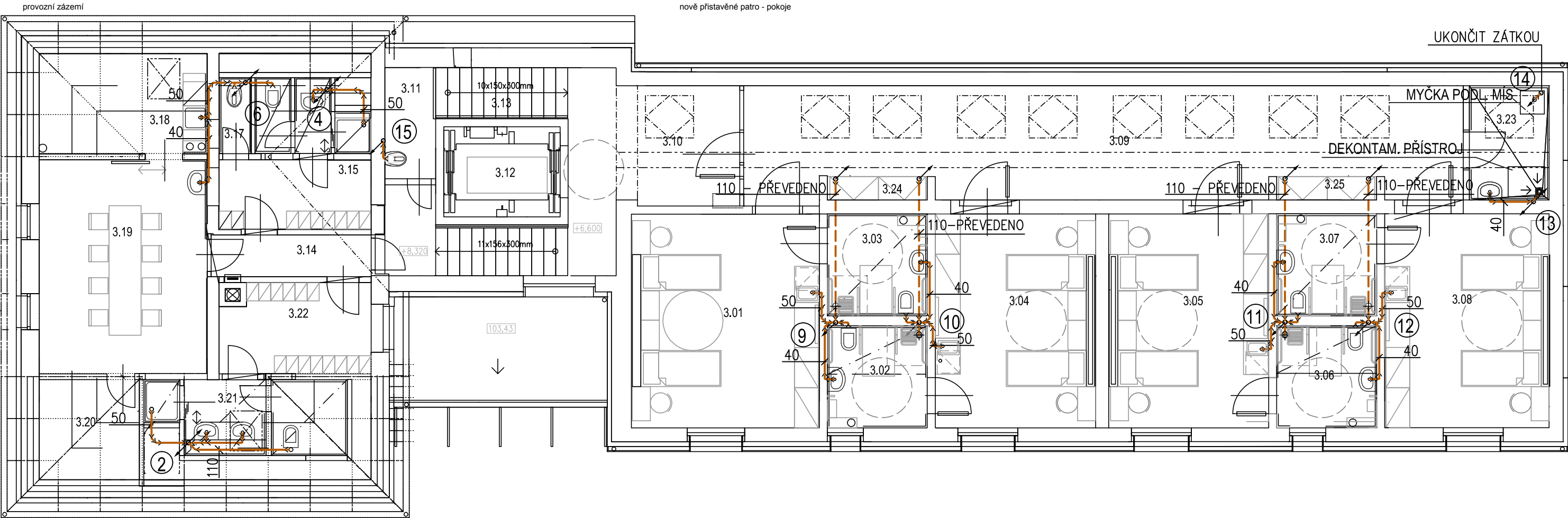
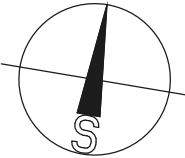


Půdorys 3.NP



TABULKA MÍSTNOSTÍ:

č.m.	název	plocha (m2)
3.01	pokoj	25,90
3.02	koupelna	6,38
3.03	koupelna	6,38
3.04	pokoj	20,18
3.05	pokoj	20,18
3.06	koupelna	6,38
3.07	koupelna	6,38
3.08	pokoj	21,99
3.09	chodba	48,13
3.10	komunikace	7,31
3.11	úklid	3,55
3.12	evak. výtah	6,55
3.13	schodiště	17,89
3.14	chodba	4,24
3.15	šatna	6,70
3.16	hyg. zázemí	4,35
3.17	úklid	1,36
3.18	kuchyňka	5,75
3.19	denní místnost	22,47
3.20	sklad	2,88
3.21	hyg. zázemí	10,37
3.22	šatna	13,46
3.23	mytí sanit. vybavení	5,69
3.24	sklad prádla	1,50
3.25	sklad prádla	1,50
CELKEM		277,47 m2



NAVRHL Ing. arch. Ivan Březina Ing. arch. Martin Březina Ing. arch. Václav Matějka	ZAKÁZKA Rekonstrukce objektu bývalých jeslí v Domažlicích, Benešova čp.97 na Domov se zvláštním režimem Projekt pro provedení stavby	MEPRO s.r.o. architektonický ateliér nám. Před bateriemi 912/6 162 00 Praha 6
SCHVÁLIL Dipl.ing.arch. I.BŘEZINA	OBSAH Půdorys 3.NP KANALIZACE	DATUM červenec 2015
DRUH DOKUMENTACE MĚŘÍTKO PROJ. SPECIAL.: I. BERKOVÁ	DPS 1 : 100	ARCH. ČÍSLO 18-06/2015 6